

ÁREA A SER AMPLIADA

ACADEMIA DA SAÚDE
PREFEITURA MUNICIPAL DE IVORÁ - RS

Endereço: **Rua Euclides Londero - Ivorá - RS**

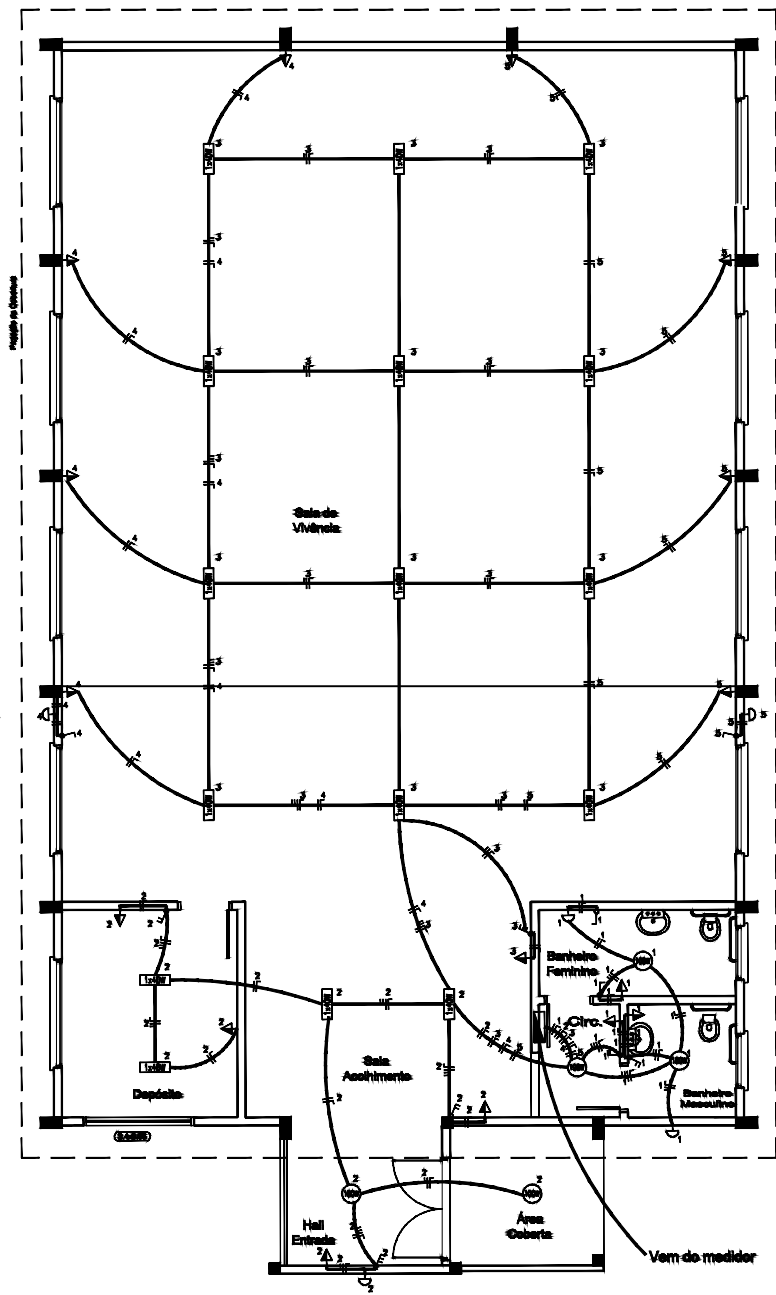
PROJETO ARQUITETÔNICO
PLANTA BAIXA

Prefeito: _____
SAULO PICCININ

Projeto: _____
VÍTOR CAMARGO COSTA CREA RS203284

escala: _____ área: _____ data: _____ prancha: _____

Planta Baixa
 Escala: 1:50



LEGENDA			
	- Conjunto Tomada de 3P + Interruptor Simple		- fluorescente
	- Conjunto Tomada de 3P + Interruptor Duplo		- Incandescente 100W
	- Fim Neutro, Fim, Retorno, Campolina e Terra		- L. Incandescente 400W
	- Estrado no Teto ou Parede		- Interruptor Duplo
	- Estrado no Piso		- Interruptor Simple
	- Tubulação de Telefone		- Tomada 3P a 30 cm do piso
	- Telefone principal a 20cm do piso		- Tomada 3P a 110 cm do piso
	- Tomada 3P com Chuveiro a 210 cm do piso		- Caixa de Distribuição
	- Incandescente 100W		- Gabinete de Medicos
			- Tomada 3P Ar Condicionada a 100 cm do piso

↑
Área a ser ampliada

↑
Área a ser ampliada

Planta Baixa
Maio de 1988

ACADEMIA DA SAÚDE
PREFEITURA MUNICIPAL DE IVORÁ - RS

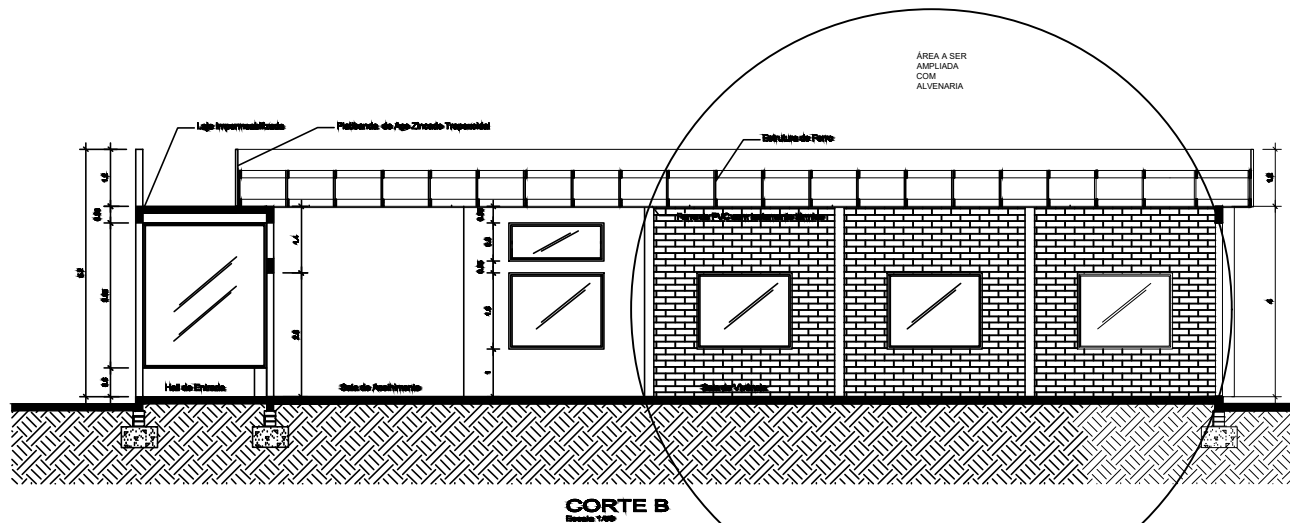
Endereço: **Rua Euclides Londero - Ivorá - RS**

PROJETO ELÉTRICO
PLANTA BAIXA

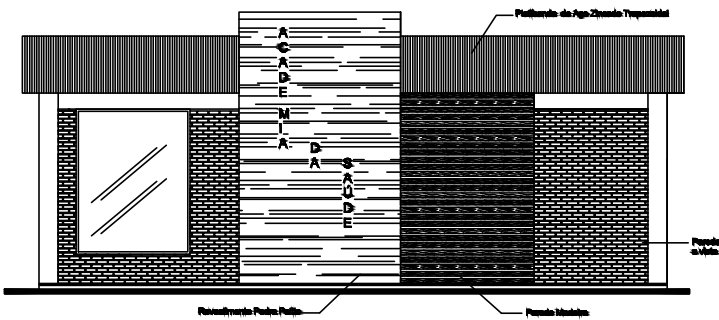
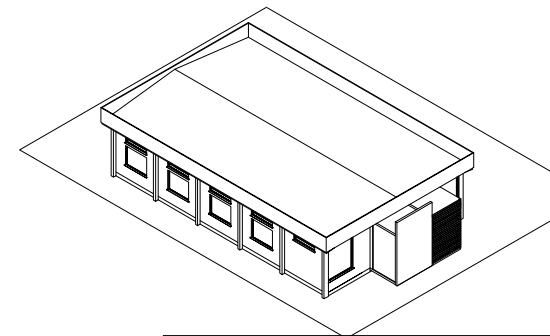
Prefeito: _____
SAULO PICCINI

Projeto: _____
VITOR CAMARGO COSTA CREA RS203284

escala	área	data	prancha
--------	------	------	---------



CORTE B
Escala 1:50



FACHADA
Escala 1:50

ACADEMIA DA SAÚDE
PREFEITURA MUNICIPAL DE IVORÁ - RS

Endereço: **Rua Euclides Londero - Ivorá - RS**

PROJETO ARQUITETÔNICO
FACHADA, CORTE A E CORTE B

Prefeito: _____
SALDO PICCINI

Projeto: _____
VÍTOR CAMARGO COSTA CREA RS203284

Área: **m²** data: _____ prancha: _____